



高蔵の商業科は 就職にも進学にも強い!!

将来に役立つ多様な資格の取得を手厚くサポートする高蔵の商業科。
実社会で役立つスキルを磨いて即戦力として就職を希望する生徒も、
大学・短期大学への進学を目指す生徒も、理想の進路へと力強く導きます。



勉強と部活を両立しながら
様々な選択肢の中から、将来の夢を見つけない!!

実践スキルを磨き、
即戦力として活躍したい!

簿記のスペシャリストを
目指したい!

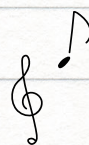
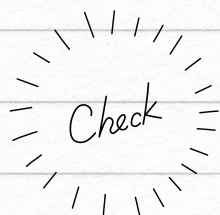
将来、税理士や会計士に
なりたい!

進学に有利な資格を
たくさん取得したい!

社会で役立つパソコン
スキルを身につけたい!

大学・短期大学に
進学したい!

POINT
高蔵の商業科では
学校生活の中で
これからやりたいことや
夢とじっくり向き合うことが
できます!



GOOD



全国平均を大きく上回る高い検定合格率!

毎年、数多くの生徒が高度な検定試験に合格し、就職・進学の双方において、希望の進路を実現しています。

高蔵高校商業科生の資格取得実績(過去5年間)

日商簿記検定2級合格

約**25%**
(A類選択者)

全国平均の合格率約20%を上回っています。
難関である日商簿記検定2級を取得すれば、
大学進学も見えてきます。

実践的な授業を通して、
思考力や自主性が身につきました。

全商検定三種目以上1級合格者表彰!
(ビジネス計算、情報処理、商業経済)
2023年3月卒業 名古屋女子大学健康栄養学部1年生
鬼頭 茉央さん(あま市立基目寺南中学校)



私は「文武両道」を目標に、勉強と柔道部のマネージャーの両立を目指しました。勉強時間が限られている分、放課後は友人と教室に残って授業の復習をしたり、勉強方法をアドバイスし合ったりと、自分で考えて工夫することを心がけました。高蔵の実践的な授業のおかげで、課題解決に必要な思考力や自主的に学ぶ力が身についたと思います。就職・進学された先輩方からリアルな声を聞ける機会も多く、進路で悩んでいた時にとても役立ちました。

全商簿記実務検定1級合格

約**75%**
(A類選択者)
(全国平均合格率 約35%)

県高等学校職業教育技術顕彰受領 約**93%**

<その他の取得可能な主な資格>

全商情報処理検定(1級 ビジネス情報) / 全商商業経済検定(1級) / 全商ビジネス文書実務検定(1級) / 全商ビジネス計算実務検定(1級)

進学も!



就職も!

進学実績

商業科生徒の進路

就職実績



- 名古屋経済大学
- 愛知淑徳大学
- 椋山女学園大学
- 愛知学院大学
- 修文大学
- 名古屋女子大学
- 名古屋学院大学
- 名古屋商科大学
- 一宮研伸大学 他

商業科では、在学中に数多くの資格取得を目指します。それらの資格を利用して入学条件をクリアし、大学への推薦入学を決めるなど、就職・進学の双方への道が開けることも大きな特徴の一つです。



- 熱田神宮宮庁
- 愛知県自動車販売店協会
- 愛知火災共済協同組合
- 中京倉庫株式会社
- 株式会社エディオン
- 河村電器産業株式会社
- 株式会社大和屋守口漬総本家
- 株式会社松風屋
- 名阪近鉄バス株式会社 他

商業科で学習する科目(経済やコンピュータなどは、社会(会社)で即戦力となるためのスキルにつながるものばかりです。実際に、事務・販売関連企業を中心に毎年数多くの求人があります。



自分の夢に向かって、みんなで一緒にスタートしよう!

全員を手厚くサポートできる少人数制

商業科では、女子生徒のみで、各学年2クラスの少数精鋭編制を採用しています。通常授業はもちろん、補習や個別相談など、一人ひとりを徹底サポートできる指導体制によって、生徒全員を希望進路へと着実に導いていける環境が整っています。

高度な資格取得を目指せるカリキュラム

日商簿記検定、全商情報処理検定、秘書技能検定など、高度な資格を取得するためのカリキュラムとともに、商業科専用の特別教室(実践室など)も充実しています。在学中に取得した資格は、就職・進学の双方において有利になるため、幅広い進路選択が可能となります。



名古屋経済大学 高蔵高等学校

〒467-8558 名古屋市瑞穂区高田町3丁目28番地の1

TEL:052-853-0050(代) FAX:052-841-8160

E-mail: takakura@nagoya-ku.ac.jp HP: www.takakura-hj.info

